



ISOLED
CUSTOMISED LIGHT SOLUTIONS

TEMPÉRATURE DE COULEUR FLEXIBLE
**INNOVANT SOLUTIONS
D'ÉCLAIRAGE**



MONDE DES PRODUITS

ISOLED® AUTRICHE
www.isoled.at

ISOLED® ALLEMAGNE
www.isoled.de

ISOLED® SUISSE
www.isoled.ch

ISOLED® FRANCE
www.isoled.fr

ISOLED® ITALIA
www.isoled.it

ISOLED HONGRIE
www.isoled.hu

ISOLED[®]

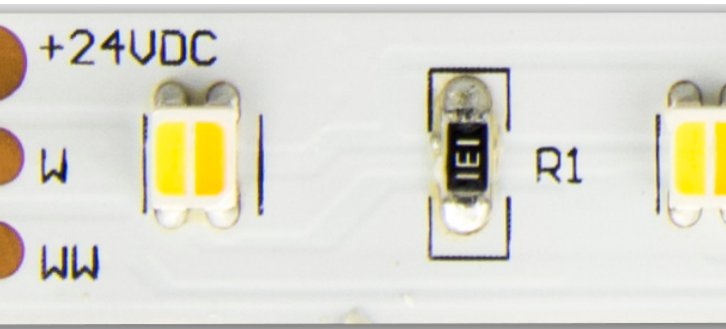
PERSONNALISÉ SOLUTIONS DE LUMIÈRE

Valeur économique
Écologiquement raisonnable





VUE D'ENSEMBLE



Dynamique du blanc

Rubans LED

Page 5

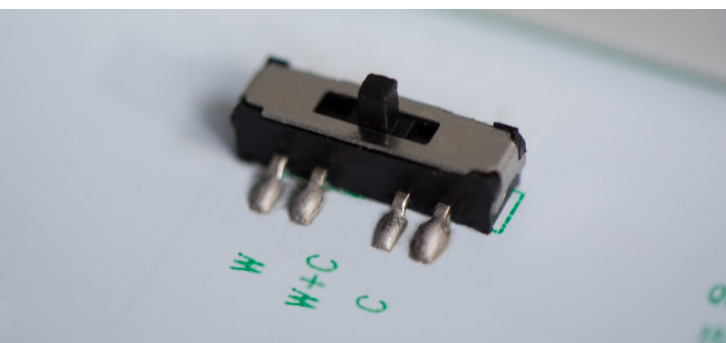


Atténuation du coucher du soleil

Spot à LED GU10

Spots encastrés à LED

Page 6



Changement de couleur


Plafonniers/muraux à LED


LED Downlights

Cartes de conversion LED

Spot encastrable SYS-90

Page 8

 **Logement BLANC**

 **Logement ARGENT**



Ne pas atteindre des températures pouvant conduire à l'inflammation de matériaux au comportement au feu inconnu. Température de surface limitée à 90° en fonctionnement normal!



Les transformateurs utilisés peuvent être placés sur des surfaces normalement inflammables constituées de matériaux de classe B2.

B2 : Inflammable, normalement inflammable par exemple certaines plaques de plâtre, certains panneaux légers multicouches, le bois et les matériaux à base de bois d'une épaisseur supérieure à 2 mm et d'une densité apparente supérieure à 400 kg/m³ produits en liège, revêtements de sol, feutres de toiture, membranes d'étanchéité en asphalte, matières plastiques... Ces matériaux doivent être étiquetés. Les exceptions sont le bois et les panneaux à base de bois dont l'épaisseur et la densité apparente sont suffisantes.



Le nouveau symbole "M" remplace le symbole précédent "F" dans son intégralité et sans restriction.



BLANC DYNAMIQUE

Ruban flexible de LED blanches dynamiques ISOLED® Innovant et puissant !

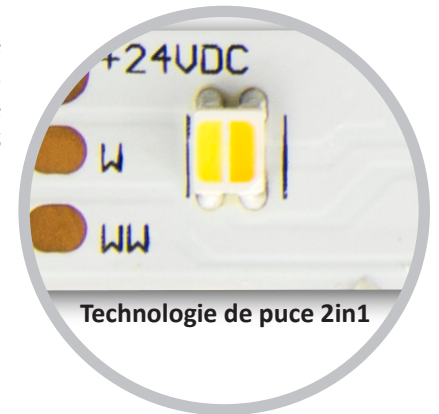
Les bandes flexibles à DEL sont fondamentalement gradables. Les bandes flexibles blanches dynamiques, quant à elles, offrent la possibilité supplémentaire de modifier la température de couleur et de l'adapter aux conditions souhaitées dans une certaine fourchette.

Ces bandes flexibles à LED sont équipées de 6 puces SMD2115 blanc chaud et de 6 puces SMD2115 blanc froid de dernière génération par section de séparation (point de séparation tous les 50 mm pour la référence 112710 et 100 mm pour la référence 112590).

Dans le cas de l'article Art. No. 112710 une technologie de puce 2in1 est utilisée. Cela signifie que les puces LED ne sont pas placées les unes à côté des autres, mais que la LED se compose

d'un SMD avec deux températures de couleur différentes.

Il est ainsi possible de régler la température de couleur avec un contrôleur et un séquenceur appropriés de la série SYS-One d'ISOLED® dans la plage de température de couleur de 3 000 à 6 000 kelvins ou de 2 700 à 5 500 kelvins **dynamiquement** à sélectionner.



CONSEIL D'APPLICATION

Selon les besoins, en alternative aux solutions d'éclairage avec les bandes flexibles à LED blanches-dynamiques présentées ici, il est également possible de poser en parallèle deux bandes flexibles à LED individuelles de couleur blanche chaude et neutre ou froide (c'est-à-dire unicolore) et de les raccorder à l'un des contrôleurs pour bandes flexibles blanches-dynamiques mentionnés ci-dessus.

Ici, l'anode commune (le canal +) est connectée ensemble à un contrôleur et les deux autres cathodes (canaux -) des deux bandes flexibles sont connectées séparément au contrôleur,

comme pour les bandes dynamiques blanches. Note : Faites attention à la puissance maximale des canaux de sortie !

Avis important N'utilisez pas de courroies flexibles avec plus de 3 ampères par point d'alimentation ! Dans ce cas : 20 watts de puissance nominale par mètre x 3,5 mètres de longueur posée = 70 watts : alimentation 24 volts = 2,92 ampères.

Si une bande flexible doit être posée pendant une période plus longue, l'alimentation en courant doit être effectuée des deux côtés ou, dans le cas de cette bande, tous les 3,5 mètres afin d'éviter une surchauffe de la carte de circuit imprimé.

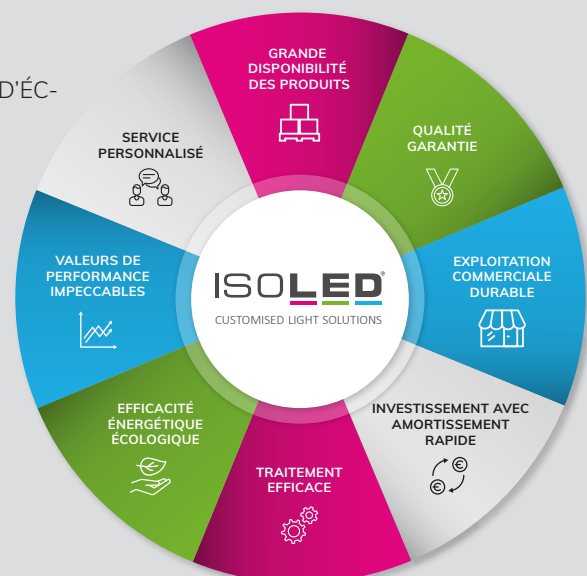
CUSTOMISED LIGHT SOLUTIONS

AMÉLIORATION DURABLE DE L'EFFICACITÉ AVEC DES CONCEPTS D'ÉCLAIRAGE LED INTELLIGENTS

ISOLED® propose une gamme standardisée de plus de 2 200 produits LED de marque dans les pays suivants

- » de la meilleure qualité garantie,
- » avec la plus grande efficacité énergétique écologique possible,
- » avec service personnel et
- » un traitement efficace,
- » dans un rapport qualité-prix équitable,

avec lequel il est possible de réaliser des solutions d'éclairage LED orientées vers l'avenir ainsi que des concepts d'éclairage LED intelligents avec des temps d'amortissement courts.





MONDE DES PRODUITS

ISOLED®

CUSTOMISED LIGHT SOLUTIONS

RUBANS LED



BANDE FLEXIBLE LED SIL

112590 | Bande flexible LED CRI930/960, 24V, 20W, IP20
blanc-dynamique

| 9,6 WATT | 24 VOLT | jusqu'à 950 LM/M | DIMMBAR SANS SCINTILLEMENT

DIMENSIONS

L : 5 m | B : 10 mm | H : 2,5 mm | T : 100 mm

2.700-5.500 K



RUBAN FLEXIBLE LED CRI930/960

112710 | Bande flexible LED CRI930/960, 24V, 20W, IP20
blanc-dynamique

| 20 WATT | 24 VOLT | jusqu'à 7 700 LM/M | DIMMBAR SANS SCINTILLEMENT

DIMENSIONS

L : 5 m | B : 10 mm | H : 1 mm | T : 50 mm

3.000-6.000 K

ACCESSOIRES POUR PROFILÉS



112497 | Sys-One blanc dynamique
Contrôleur intégré 1 zone + batterie



112498 | Sys-One blanc dynamique
Télécommande de table à bouton rotatif 1 zone + batterie



112529 | Gradateur PWM dynamique blanc sans fil avec télécommande sans fil
12-24V DC 2x6A



112496 | Sys-One blanc dynamique télécommande 4 zones | multifonctions



112477 | Gradateur PWM pour radio Sys-One
4 canaux | 12-36V 4x5A | 48V 4x2.5A



112487 | Sys-One Wireless PWM Dimmer
IP66 4 Channel | 12-36V 4x5A | 48V 4x2A



112482 | Sys-One Top-hat rail radio PWM dimmer | 4 channel | 12-36V 4x5A
48V 4x2.5A



MONDE DES PRODUITS

ISOLED®

CUSTOMISED LIGHT SOLUTIONS

SUNSET DIMMING

Innovants et uniques, les écrans ISOLED® GU10 et spots encastrés avec le comportement de gradation révolutionnaire SUNSET DIMMING. Ces spots peuvent être gradués avec un gradateur standard et universel dans la gamme de 20 à 100 % par phase on et phase off. Lorsque l'intensité lumineuse diminue, la température de couleur diminue. Cela signifie que la couleur de la lumière devient plus chaude.

À 100 % du rendement lumineux, il n'y a absolument aucun scintillement !



Licencepuissance	Température de couleur
20 %	2.000 K
40 %	2.300 K
100 %	2.800 K





MONDE DES PRODUITS

ISOLED®

CUSTOMISED LIGHT SOLUTIONS

SUNSET DIMMING

PROJECTEUR LED GU10

Spot LED SUNSET GU10 10W, 45°, 2000-2800K, CRI99, transformateur externe, dim-to-warm



10
WATT

jusqu'à 620
LUMEN

DIMMBAR SANS
SCINTILLEMENT

CRI>99 Angle
de 45



DIMENSIONS

D : 50 mm | H : 45 mm



LOGEMENT BLANC

2.000-3.000 K

112670



BOÎTIER ARGENTÉ

2.000-2.800 K

112672

SPOTS ENCASTRÉS À LED

Spot encastré LED SUNSET, blanc, 15W, 45°, 2200-3100K, dim-to-warm



15
WATT

1.000
LUMEN

DIMMBAR SANS
SCINTILLEMENT

CRI>99 Angle
de 45



DIMENSIONS

D : 95 mm | H : 43 mm



LOGEMENT BLANC

2.000-2.800 K

112671

SPOTS ENCASTRÉS À LED

Spot encastré LED SUNSET avec profondeur variable, blanc, 9W, 45°, 2000-2800K, dim-to-warm



9
WATT

530
LUMEN

DIMMBAR SANS
SCINTILLEMENT

CRI>88 Angle
de 45

DIMENSIONS

D : 95 mm | H : 44 mm



LOGEMENT BLANC

2.000-2.800 K

113304



MONDE DES PRODUITS

ISOLED®

CUSTOMISED LIGHT SOLUTIONS

LAMPE DE PLAFOND/MUR

COULEUR COMMUTATEUR

CUSTOMISED LIGHT SOLUTIONS

Les luminaires, downlights, spots et tableaux de conversion décrits ici sont basés sur la technologie COLOR SWITCH.

Cela signifie que ces articles peuvent être sélectionnés à tout moment entre deux (pour la série SYS-90) ou trois températures de couleur différentes en appuyant sur le commutateur DIP.

Température de couleur
sélectionnable par dipswitch



PLAFONNIER/MURAL À LED

112343 | Plafonnier/mur lumineux à LED 18W, ColorSwitch

18
WATT

1.240
LUMEN

IRC >85 **SANS
SCINTILLEMENT**

DIMENSIONS

D : 340 mm H : 105 mm

2.700 K | 3.000 K | 4.000 K



MONDE DES PRODUITS

ISOLED®

CUSTOMISED LIGHT SOLUTIONS

DOWNLIGHTS



DOWNLIGHT À LED

8 | 15 | 24 WATT | jusqu'à 1.950 LUMEN | DIMMBAR SANS SCINTILLEMENT

8 W

D : 102 mm | H : 27 mm
112941

15 W

D : 157 mm | H : 27 mm
112942

24 W

D : 210 mm | H : 40 mm
112943



RONDE | CONIQUE
2.600 K | 3.100 K | 4.000 K



DOWNLIGHT LED SMD

15 | 25 WATT | jusqu'à 1,980 LUMEN | DIMMBAR SANS SCINTILLEMENT

15 W

D : 158 mm | H : 56 mm
113333

25 W

D : 220 mm | H : 61 mm
113334



RONDE
2.600 K | 3.100 K | 4.000 K





MONDE DES PRODUITS

ISOLED®

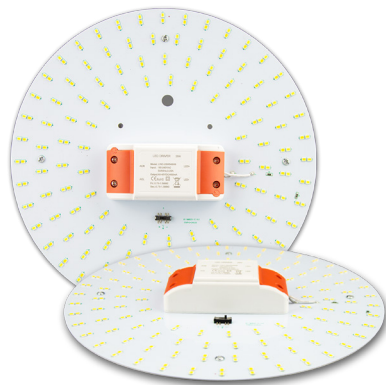
CUSTOMISED LIGHT SOLUTIONS

PLAQUE DE CONVERSION

PASSER À LA TECHNOLOGIE LED DE HAUTE QUALITÉ



TABLEAU DE CONVERSION DES LED



113327 | Tableau de conversion des LED ColorSwitch

25
WATT

3.200
LUMEN

AVEC
AIMANT

DIMENSIONS

D : 250 mm | H : 25 mm

2.600 K | 3.100 K | 4.000 K

Votre ISOLED® Portail en ligne - bien plus qu'une "simple boutique en ligne" !

Choisissez parmi plus de 2 200 articles de marque ! Sur la plateforme de commande, nous vous présentons les dernières et les plus récentes et une gamme toujours disponible de produits ISOLED® Des produits de marque de notre production en série de LED. Chaque article est affecté à des catégories de produits uniques, clairement répertoriés avec leur désignation, illustrés par des photos et entièrement identifiés avec toutes les données techniques et les croquis.

www.shop.isoled.at



MONDE DES PRODUITS

ISOLED®

CUSTOMISED LIGHT SOLUTIONS

SPOTS ENCASTRÉS ET COUVERCLE

ULTRA-PLAT | IP 44 | FLICKERFREE



SPOTS LED ENCASTRÉS GAMME SYS-90

113335 | Spot encastré à LED Sys-90, ColorSwitch, dimmable

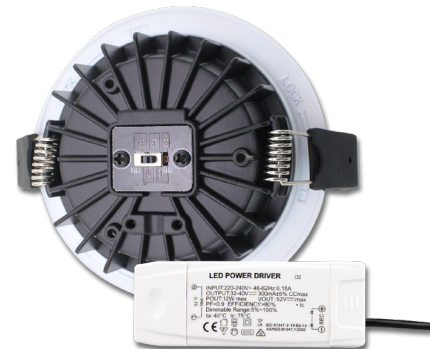
12 WATT | 1.120 LUMEN | IP20 SANS SCINTILLEMENT



DIMENSIONS

D : 108 mm | H : 41 mm

3.000 K | 4,000 K



COUVRE

COUVERTURE
Aluminium



NOIR
113338



CHROME MAT
113337



BLANC
113336

COUVERTURE
Aluminium
Reculer



NOIR
113355



CHROME MAT
113431



BLANC
113356



BLANC
113339

VOTRE PARTENAIRE

ISOLED® DEPUIS 2008



ISOLED® AUTRICHE

FIAI Handels GmbH
Egerbach 48
A-6334 SCHWOICH
AUTRICHE

Tél : +43 5372 219 999

E-Mail: office@isoled.at
www.isoled.at



ISOLED® ALLEMAGNE

FIAI Trading GmbH
Hollerweg 3
D-85649 BRUNNTHAL
ALLEMAGNE

Tél : +49 228 30 43 89
85

E-Mail: office@isoled.de
www.isoled.de



ISOLED® SUISSE

Allegra Swiss GmbH
Einsiedlerstraße 15a
CH-8834 SCHINDELLEGI
SUISSE

Tél : +41 44 787 04 75

E-Mail: info@isoled.ch
www.isoled.ch



ISOLED® HONGRIE

ISOLED® Hungaria Kft.
Hunyadi utca 18
H-8997 Zalaháshágy
HONGRIE

Tél : +36 20 256 1339

Courriel : info@isoled.hu
www.isoled.hu