



ISOLED®
CUSTOMISED LIGHT SOLUTIONS

TEMPERATURA DI COLORE FLESSIBILE

INNOVATIVO SOLUZIONI DI ILLUMINAZIONE



MONDO DEI PRODOTTI

ISOLED® AUSTRIA
www.isoled.at

ISOLED® GERMANIA
www.isoled.de

ISOLED® SVIZZERA
www.isoled.ch

ISOLED® FRANCIA
www.isoled.fr

ISOLED® ITALIA
www.isoled.it

ISOLED HUNGARIA
www.isoled.hu

ISOLED[®]

PERSONALIZZATO SOLUZIONI DI LUCE

Economicamente prezioso
Ecologicamente sensibile



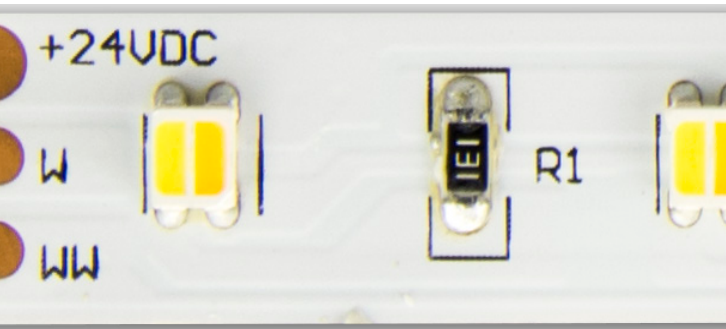


MONDO DEI PRODOTTI

ISOLED®

CUSTOMISED LIGHT SOLUTIONS

PANORAMICA



Bianco dinamico

Strisce flessibili LED

Pagina 5

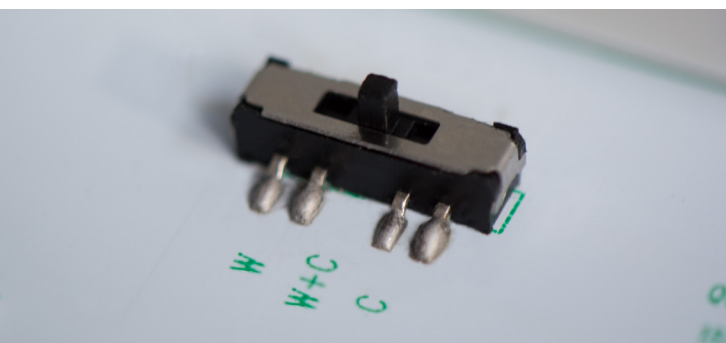


Oscuramento del tramonto

Faretto LED GU10

Faretti da incasso a LED

Pagina 6



Interruttore di colore


Luci a soffitto/parete a LED


LED Downlights

Schede di conversione LED

Faretto da incasso SYS-90

Pagina 8

 **Housing**
BIANCO

 **Housing** ARGENTO

 **TÜV Rheinland**



Non raggiungere temperature che possano portare all'accensione di materiali dal comportamento di fuoco sconosciuto. Temperatura superficiale limitata a 90° in funzionamento normale!

ALT



I trasformatori utilizzati possono essere collocati su superfici normalmente incombustibili in materiali di classe B2.

B2: Infiammabile, normalmente infiammabile per esempio certe lastre di gesso, certi pannelli leggeri multistrato, legno e materiali a base di legno con uno spessore di più di 2 mm e una densità apparente di più di 400 kg/m³ prodotti in sughero, rivestimenti per pavimenti, feltro per tetti, membrane impermeabilizzanti in asfalto, plastica... Questi materiali devono essere etichettati. Fanno eccezione il legno e i pannelli a base di legno con spessore e densità di massa sufficienti.

NUOVO



Il nuovo simbolo "M" sostituisce il simbolo precedente "F" nella sua interezza e senza restrizioni.



BIANCO DINAMICO

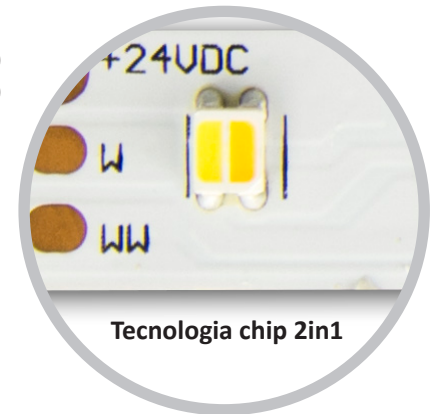
Nastro flessibile LED bianco dinamico di ISOLED® Innovativo e potente!

Le bande flessibili a LED sono fondamentalmente dimmerabili. Le bande bianche dinamiche flex, d'altra parte, offrono l'opzione aggiuntiva di cambiare la temperatura del colore e adattarla alle condizioni desiderate entro un certo intervallo.

Queste bande LED flex sono dotate di 6 chip SMD2115 bianco caldo e 6 bianco freddo di ultima generazione per ogni sezione di separazione (punto di separazione ogni 50 mm per l'art. 112710 e 100 mm per l'art. 112590).

Nel caso dell'articolo Art. No. 112710 viene utilizzata una tecnologia chip 2in1. Questo significa che i chip LED non sono posizionati uno accanto all'altro, ma il LED è composto da un unico SMD con due diverse temperature di colore.

Questo permette di regolare la temperatura del colore con un controller e un sequenziatore appropriato della serie SYS-One di ISOLED® all'interno della gamma di temperatura di colore di 3.000 - 6.000 Kelvin o 2.700 - 5.500 Kelvin **dinamicamente** da selezionare.



Tecnologia chip 2in1

SUGGERIMENTO PER L'APPLICAZIONE

A seconda delle esigenze, in alternativa alle soluzioni di illuminazione con le strisce flessibili LED bianco-dinamiche qui illustrate, si possono anche posare in parallelo due singole strisce flessibili LED bianche calde e neutre o fredde (cioè monocolori) e collegarle a uno dei controller per strisce flessibili bianco-dinamiche di cui sopra.

Qui, l'anodo comune (il canale +) è collegato insieme a un controller e i due catodi rimanenti (canali -) delle due bande flessibili sono collegati separatamente al controller, come con le bande dinamiche bianche. Nota: Fate attenzione alla potenza

massima dei canali di uscita!

Avviso importante Si prega di non far funzionare i nastri flessibili con più di 3 ampere per punto di alimentazione! In questo caso: 20 watt di potenza nominale per metro x 3,5 metri di lunghezza posata = 70 watt: alimentazione 24 volt = 2,92 ampere.

Se un nastro flessibile deve essere posato per un periodo più lungo, l'alimentazione di corrente deve essere effettuata su entrambi i lati o, nel caso di questo nastro, ogni 3,5 metri per evitare il surriscaldamento del circuito.

CUSTOMISED LIGHT SOLUTIONS

INCREMENTO SOSTENIBILE DELL'EFFICIENZA GRAZIE ALL'APPLICAZIONE DI CONCETTI DI ILLUMINAZIONE A LED INTELLIGENTI

ISOLED® offre un standardizzato, con più di 2.200 prodotti LED di marca vasta gamma in

- » nella migliore qualità garantita,
- » con la massima efficienza energetica ecologica possibile,
- » con servizio personale e
- » elaborazione efficiente,
- » in un giusto rapporto qualità-prezzo,

con cui si possono realizzare soluzioni di illuminazione LED orientate al futuro e concetti di illuminazione LED intelligenti con tempi di ammortamento brevi.





STRISCE FLESSIBILI LED



NASTRO FLESSIBILE LED SIL

112590 | LED CRI930/960 striscia flessibile, 24V, 20W, IP20
bianco-dinamico

9,6 WATT | 24 VOLT | fino a 950 LM/M | DIMMERABILE
FLICKERFREE

DIMENSIONI

L: 5 m | B: 10 mm | H: 2,5 mm | T: 100 mm
2.700-5.500 K



LED CRI930/960 NASTRO FLESSIBILE

112710 | LED CRI930/960 striscia flessibile, 24V, 20W, IP20
bianco-dinamico

20 WATT | 24 VOLT | fino a 7.700 LM/M | DIMMERABILE
FLICKERFREE

DIMENSIONI

L: 5 m | B: 10 mm | H: 1 mm | T: 50 mm
3.000-6.000 K

ATTREZZATURE



112497 | Sys-One bianco dinamico
1 zona controller incorporato + batteria



112498 | Sys-One bianco dinamico
Telecomando a manopola rotante da tavolo
a 1 zona
+ batteria



112529 | Dimmer Wireless Touch White
Dynamic PWM con telecomando senza fili
12-24V DC 2x6A



112496 | Sys-One bianco dinamico 4 zone
telecomando | multifunzione



112477 | Sys-One Radio PWM Dimmer
4 canali | 12-36V 4x5A | 48V 4x2.5A



112487 | Sys-One Wireless PWM Dimmer
IP66 4 canali | 12-36V 4x5A | 48V 4x2A



112482 | Sys-One Top-hat rail radio PWM
dimmer | 4 canali | 12-36V 4x5A
48V 4x2.5A



TRAMONTO IN DISSOLVENZA

Innovativi e unici sono gli ISOLED® GU10 e faretto da incasso con il rivoluzionario comportamento dimming SUNSET DIMMING. Questi faretto possono essere dimmerati con un dimmer standard e universale nella gamma del 20 - 100 % tramite fase on e fase off. Quando l'intensità luminosa diminuisce, la temperatura di colore diminuisce. Questo significa che il colore della luce diventa più caldo.

**Al 100% di potenza luminosa
assolutamente senza sfarfallio!**



TRAMONTO IN DISSOLVENZA	
Uscita luce Temperatura di colore	
20 %	2.000 K
40 %	2.300 K
100 %	2.800 K





TRAMONTO IN DISSOLVENZA

FARETTO LED GU10

Spot LED SUNSET GU10 10W, 45°, 2000-2800K, CRI99, trasformatore esterno, dim-to-warm



10
WATT

fino a 620
LUMEN

DIMMERABIL
FLICKERFREE

CRI>99
angolo di 45°



DIMENSIONI

D: 50 mm | H: 45 mm



ALLOGGIAMENTO BIANCO

2.000-3.000 K

112670



ALLOGGIAMENTO ARGENTO

2.000-2.800 K

112672

FARETTI DA INCASSO A LED

Spot da incasso LED SUNSET, bianco, 15W, 45°, 2200-3100K, dim-to-warm



15
WATT

1.000
LUMEN

DIMMERABIL
FLICKERFREE

CRI>99
angolo di 45°



DIMENSIONI

D: 95 mm | H: 43 mm



ALLOGGIAMENTO BIANCO

2.000-2.800 K

112671

FARETTI DA INCASSO A LED

Spot LED da incasso SUNSET a profondità variabile, bianco, 9W, 45°, 2000-2800K, dim-to-warm



9
WATT

530
LUMEN

DIMMERABILE
FLICKERFREE

CRI>88
angolo di 45°

DIMENSIONI

D: 95 mm | H: 44 mm



ALLOGGIAMENTO BIANCO

2.000-2.800 K

113304



MONDO DEI PRODOTTI

ISOLED®

CUSTOMISED LIGHT SOLUTIONS

LAMPADA DA SOFFITTO/PARETE

COLORE INTERRUTTORE

CUSTOMISED LIGHT SOLUTIONS

Gli apparecchi, i downlight, i faretti e le schede di conversione qui descritti si basano sulla tecnologia COLOR SWITCH.

Ciò significa che questi articoli possono essere selezionati in qualsiasi momento tra due (per la serie SYS-90) o tre diverse temperature di colore premendo il dip switch.

Temperatura di colore
selezionabile tramite dipswitch



LUCE A SOFFITTO/PARETE A LED

112343 | Lampada da soffitto/parete a LED 18W, ColorSwitch

18
WATT

1.240
LUMEN

CRI >85
FLICKERFREE

DIMENSIONI

D: 340 mm | H: 105 mm

2.700 K | 3.000 K | 4.000 K



MONDO DEI PRODOTTI

ISOLED®

CUSTOMISED LIGHT SOLUTIONS

DOWNLIGHTS



FARETTO A LED

8 | 15 | 24
WATT

fino a 1.950
LUMEN

DIMMERABILE
FLICKERFREE

8 W

D: 102 mm | H: 27 mm
112941

15 W

D: 157 mm | H: 27 mm
112942

24 W

D: 210 mm | H: 40 mm
112943



ROTONDO | CONICO
2.600 K | 3.100 K | 4.000 K



FARETTI DA INCASSO A LED SMD

15 | 25
WATT

fino a 1,980
LUMEN

DIMMERABILE
FLICKERFREE

15 W

D: 158 mm | H: 56 mm
113333

25 W

D: 220 mm | H: 61 mm
113334



ROTONDA
2.600 K | 3.100 K | 4.000 K





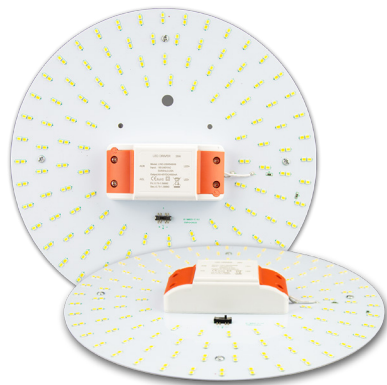
MONDO DEI PRODOTTI

ISOLED®

CUSTOMISED LIGHT SOLUTIONS

PIASTRA DI CONVERSIONE

AGGIORNAMENTO ALLA TECNOLOGIA LED DI ALTA QUALITÀ



SCHEDA DI CONVERSIONE LED

113327 | Scheda di conversione LED ColorSwitch

25
WATT

3.200
LUMEN

CON
MAGNET

DIMENSIONI

D: 250 mm | H: 25 mm

2.600 K | 3.100 K | 4.000 K

Il tuo ISOLED® Portale online - molto più di "un semplice webshop"!

Scegli tra oltre 2.200 articoli di marca! Sulla piattaforma di ordinazione, vi presentiamo gli ultimi e più sempre disponibile gamma di ISOLED® Prodotti di marca dalla nostra produzione di serie a LED. Ogni articolo è assegnato a categorie di prodotto uniche, elencato in modo inequivocabile con la sua denominazione, illustrato con immagini e completamente identificato con tutti i dati tecnici e schizzi.

www.shop.isoled.at



MONDO DEI PRODOTTI

ISOLED®

CUSTOMISED LIGHT SOLUTIONS

FARETTI DA INCASSO E COPERTURA

ULTRAPIATTO | IP 44 | SENZA FLICKER



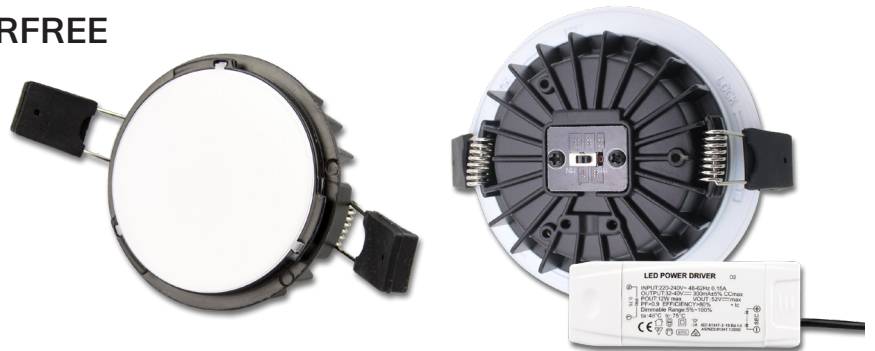
FARETTO LED DA INCASSO SYS-90

113335 | Faretto da incasso a LED Sys-90, ColorSwitch, dimmerabile

12 WATT | **1.120 LUMEN** | **IP20 FLICKERFREE**

DIMENSIONI
D: 108 mm | H: 41 mm

3.000 K | 4.000 K



COPERTINE

COPERTINA
Alluminio



NERO
113338



CROMO OPACO
113337



BIANCO
113336

COPERTINA
Alluminio
Indietro



NERO
113355



CROMO OPACO
113431



BIANCO
113356



BIANCO
113339

IL TUO PARTNER

ISOLED® DAL 2008



ISOLED® AUSTRIA

FIAI Handels GmbH
Egerbach 48
A-6334 SCHWOICH
ÖSTERREICH

Tel: +43 5372 219 999

E-Mail: office@isoled.at
www.isoled.at



ISOLED® GERMANIA

FIAI Trading GmbH
Hollerweg 3
D-85649 BRUNNTHAL
GERMANIA

Tel: +49 228 30 43 89 85

Email: office@isoled.de
www.isoled.de



ISOLED® SVIZZERA

Allegra Swiss GmbH
Einsiedlerstraße 15a
CH-8834 SCHINDELLEGI
SVIZZERA

Tel: +41 44 787 04 75

E-Mail: info@isoled.ch
www.isoled.ch



ISOLED® UNGHERIA

ISOLED® Hungaria Kft.
Hunyadi utca 18
H-8997 Zalaháshágy
UNGHERIA

Tel: +36 20 256 1339

Email: info@isoled.hu
www.isoled.hu