



RIFERIMENTI ISOLED

# Brückengützl Aktivstall

IL NOSTRO CLIENTE  
= IL NOSTRO PARTNER

Brückengützl  
AKTIVSTALL

**ISOLED**<sup>®</sup>

CUSTOMISED LIGHT SOLUTIONS



RIFERIMENTI

**ISOLED**<sup>®</sup>

CUSTOMISED LIGHT SOLUTIONS



FONTE: Herbert Koffou Professional Photography



FONTE: Herbert Koffou Professional Photography



RIFERIMENTI

ISOLED®

CUSTOMISED LIGHT SOLUTIONS



Brückengütl  
AKTIVSTALL

Martin Fankhauser e la sua famiglia si affidano all'efficiente tecnologia LED di ISOLED® nella loro scuderia attiva Brückengütl di Kirchdorf/Tyrol (A), costruita nel 2017.

Per il bene degli animali e dell'ambiente - un concetto di illuminazione su misura per gli sport equestri garantisce

- » un'operazione di guida sicura,
- » protegge gli animali da un inutile inquinamento luminoso e da irritazioni sia al crepuscolo che di notte e
- » offre condizioni perfette per gli appassionati di ciclismo per praticare la loro passione.

Oltre all'eccellente qualità della luce, il risparmio energetico sostenibile e, in particolare, le considerazioni ecologiche sono stati fattori chiave nella decisione di implementare un concetto di illuminazione a LED nel nuovo sito.

Siamo molto soddisfatti e desideriamo ringraziare la famiglia Fankhauser per la fiducia che ci ha accordato!





RIFERIMENTI

**ISOLED®**

CUSTOMISED LIGHT SOLUTIONS

## 10 ANNI DI SOLUZIONI PROFESSIONALI A LED

La nostra azienda è composta da professionisti competenti pensatori laterali e animatori motivati che guidano il progresso tecnico nella tecnologia LED e lavorano con idee e soluzioni innovative pongono nuovi accenti e tendenze.

Da 10 anni offriamo ai nostri clienti e partner una gamma standardizzata di prodotti LED con oltre 1.000 articoli, soluzioni intelligenti per l'illuminazione di progetti a LED, nonché una produzione specifica per il cliente di soluzioni di illuminazione a LED sostenibili secondo le specifiche individuali.

Nella progettazione della nostra ampia gamma di prodotti e servizi, siamo guidati da entrambi

- » esigenze dei nostri clienti, così come le
- » progresso tecnico della tecnologia LED.

Qualità eccellente, elevate capacità di consulenza dei nostri dipendenti e crescita sostenibile della nostra azienda.

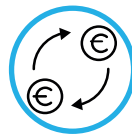
I nostri partner hanno la garanzia di una copertura affidabile delle loro esigenze con i più recenti componenti e sistemi di illuminazione a LED.



**ELEVATA DISPONIBILITÀ  
DEL PRODOTTO**



**EFFICIENZA ENERGETICA  
AMBIENTALE**



**INVESTIMENTO CON  
UN RAPIDO RITORNO  
DELL'INVESTIMENTO**



**ELABORAZIONE  
EFFICIENTE**



**QUALITÀ  
GARANTITA**



**SERVIZIO  
PERSONALE**



**PRESTAZIONI  
ECCELLENTI**



**USO COMMERCIALE  
SOSTENIBILE**

## IL VOSTRO FORNITORE COMPLETO DI LED - VI OFFRIAMO:

- » 10 anni di esperienza, specializzazione in LED e una vasta gamma di prodotti
- » Servizio di consulenza personale e competente con alta disponibilità (anche in loco)
- » Professionale, veloce e affidabile
- » Elaborazione dell'ordine
- » Imballaggio personalizzato
- » Estensione di garanzia (min. 24 mesi di garanzia)
- » Elevata e sostenibile disponibilità del prodotto
- » Garanzia di una rapida fornitura di ricambi
- » Servizio post-vendita ad azione rapida e gestione non burocratica dei resi
- » Dimensioni aziendali adeguate e sviluppo sostenibile dell'azienda per una cooperazione a lungo termine basata sulla partnership
- » Tempi di consegna brevi





RIFERIMENTI

**ISOLED®**

CUSTOMISED LIGHT SOLUTIONS

## **SOLUZIONE DI ILLUMINAZIONE A LED DI ISOLED® PER ARENE DI EQUITAZIONE INDOOR**

### PIÙ SICUREZZA E PRESTAZIONI PER IL CAVALIERE E IL CAVALLO

La corretta illuminazione nelle arene di equitazione e di polmonazione è di enorme importanza, soprattutto perché è in gioco la sicurezza e la salute delle persone e degli animali. Soprattutto nelle ore crepuscolari e serali, è essenziale offrire ai cavalieri e ai cavalli una soluzione di illuminazione su misura per l'architettura esistente e lo sport equestre.

Normalmente si raccomanda un illuminamento da 200 a 500 lux per le operazioni equestri - a seconda del tipo di sport praticato nella sala (ad es. per lo show-jumping una media di circa 300 lux). Per i campionati, ci sono requisiti specifici dell'associazione che devono essere presi in considerazione.



FONTE: ISOLED®





RIFERIMENTI

**ISOLED®**

CUSTOMISED LIGHT SOLUTIONS

## CAPANNONI A LED - LUCI LINEARI DA ISOLED®

ILLUMINAZIONE UNIFORME, SENZA SFARFALLO, CON ALTA ENERGIA ED EFFICIENZA DEI COSTI

### Barre luminose lineari

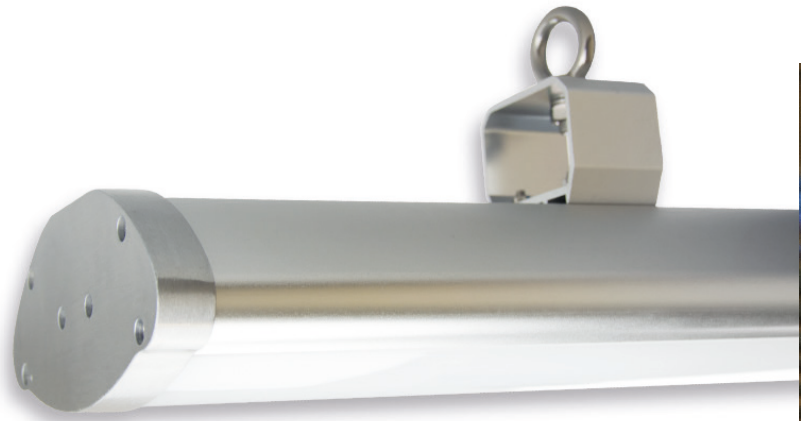
Gli apparecchi lineari ad alta campata sono dotati di una copertura in policarbonato diffuso (smerigliato) (resistente agli urti e agli impatti), che combina i singoli chip LED integrati per formare una barra luminosa omogenea e lineare. Ciò significa che non sono visibili punti luce!

### Nessun sfarfallio

Inoltre, gli apparecchi lineari a LED ad alto raggio di ISOLED® sono assolutamente FLICKERFREE (soprattutto gli animali reagiscono in modo molto sensibile allo sfarfallio delle luci, diventano irrequieti e sentono sottolineato).

### Più prestazioni e sicurezza

La luce bianca neutra (4.200 K) con la resa cromatica indice di CRI>84 ha sia un effetto vitalizzante che attivante sull'uomo e sugli animali, promuove le prestazioni e contribuisce in modo significativo alla sicurezza.



LUCI A LED INDUSTRIALI LINEAR

150CM | 200W | NUOVO BIANCO | IP65 | 1-10V DIMMABILE

MONTAGGIO/INSTALLAZIONE SEMPLICE E VELOCE  
SOSPENSIONE AD ANELLO REGOLABILE ORIZZONTALMENTE

COD. ARTICOLO 112732



RICEVITORE RADIO SYS-ONE

PUSH-DIMMER | 0-10V OUTPUT | 230V

COD. ARTICOLO 112711

### Regolare la luminosità

Gli apparecchi lineari a LED ad alto sviluppo lineare sono 1-10 V CD DIMMABILE La luminosità può essere controllata con il ricevitore radio SYS-ONE / dimmer a pressione mostrato qui.





RIFERIMENTI

**ISOLED®**

CUSTOMISED LIGHT SOLUTIONS

## EVITARE INCIDENTI DI GUIDA - NESSUN CAMBIO DI LUCE/OMBRA

I concetti di illuminazione con apparecchi lineari a LED ad alta campata installati secondo il calcolo e la progettazione della luce creano una distribuzione della luce uniforme, a tutto campo e ideale in tutto il padiglione. Inoltre, l'involucro a diffusione dell'apparecchio lineare a campata alta riduce l'abbagliamento.

I cavalli sono molto sensibili e possono scoppiare, fermarsi improvvisamente o fare movimenti erratici quando la luce/ombra cambia. La visione crepuscolare nei cavalli è molto pronunciata.



FONTE: ISOLED®

### LUCI A LED A LED INDUSTRIALI LINEAR - IL VOSTRO VALORE AGGIUNTO A COLPO D'OCCHIO!



Affidabile potenza nominale di 200 Watt grazie ai chip LED di fascia alta



Forte emissione luminosa sostenibile di 25.000 lumen (4.200 Kelvin/bianco neutro)



Apparecchio lineare a LED high bay di alta qualità con alloggiamento in alluminio estremamente robusto



Copertura in policarbonato diffuso, antiabbagliamento e antiurto | resistente agli urti e agli urti



Struttura compatta con classe di protezione IP65



5 ANNI DI GARANZIA



Gestione termica bilanciata per una lunga durata (50.000 ore di funzionamento)



1- 10 V DC dimmerabile (segnale di controllo o potenziometro)



Compreso trasformatore esterno di marca di Meanwell con linea di alimentazione a 3 poli di 20 cm di lunghezza



Temperatura ambiente da -30° a +60



Montaggio/installazione semplice e veloce | sospensione ad anello regolabile orizzontalmente

**FLICKER FREE**

FLICKERFREE





RIFERIMENTI

**ISOLED®**

CUSTOMISED LIGHT SOLUTIONS

## FINO A 1000 WATT DI CARICO TOTALE COLLEGATO

Le luci lineari a LED (classe II) con 36 watt forniscono illuminazione piacevolmente luminosa per le aree esterne (il flusso luminoso è di 3.760 lumen/4.000 Kelvin bianco neutro). La custodia è in PVC, il design corrisponde al grado di protezione IP65.



### Particolarità

Può essere esteso come richiesto! Queste luci lineari possono essere collegate fino ad un carico totale collegato di 1.000 W possono essere legate insieme.

Fonte: ISOLED®



LUCE LINEARE A LED

36 W | IP65 | NUOVO BIANCO

COD. ARTICOLO 112704

### LUCE LINEAR A LED - EFFICIENZA ENERGETICA SOSTENIBILE CON LA MASSIMA QUALITÀ DELLA LUCE!



Emissione luminosa sostenibile di 3.760 lumen | 105 lumen/-watt



La temperatura di colore di 4.000 Kelvin | indice di resa cromatica è CRI>85



Apparecchio di classe II - non è necessario il collegamento al PE



Classe di protezione IP65



Gli apparecchi possono essere installati uno accanto all'altro fino a un totale di 1.000 W



Costruzione di alta qualità con elevata resistenza agli urti (IK08)



Gestione termica ottimale per una lunga durata (30.000 ore di funzionamento)



Montaggio semplice e veloce



Accessori per il montaggio a soffitto/parete inclusi



Staffe girevoli regolabili e set di sospensione per cavi disponibili come optional



FLICKERFREE

